

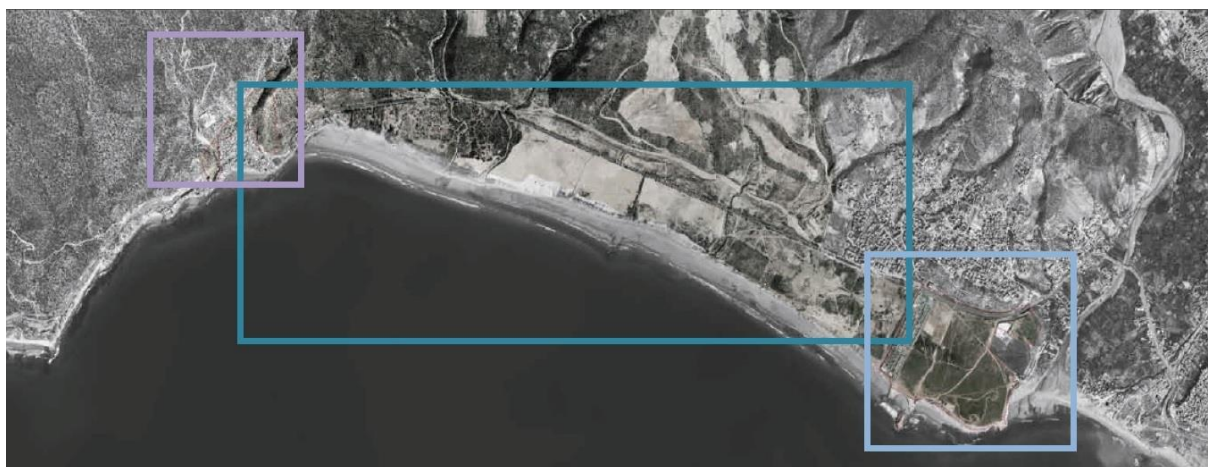
Taghazout bay étend la certification HQE[™] Aménagement aux Zones de Connexion

Certifiée HQE[™] Aménagement depuis 2013, une certification qui a été maintenue à aujourd'hui grâce à des audits de suivi annuels, la Station Taghazout bay, engagée très fortement dans une démarche de durabilité, et soucieuse du développement socio-économique des communes voisines, élargit sa démarche aux deux zones limitrophes avec les villages de Aourir et Taghazout, dites les « Zones de connexion ».



Aménagées par la SAPST et conçues dans le cadre d'une démarche concertée avec l'ensemble des parties prenantes, ces zones constituent des espaces de transition entre la réalité sociale et urbaine déjà établie et la nouvelle Station touristique, et ont comme objectif d'améliorer la qualité de vie des populations locales grâce au développement d'un ensemble d'infrastructures et d'équipements sociaux répondant au mieux à leurs besoins.

Pour les zones de connexion, cette reconnaissance, obtenue suite à un audit réalisé les 26 & 27 Juin 2018, par un auditeur mandaté par Cerway, atteste que les aménagements sont réalisés d'une façon harmonieuse, s'intégrant parfaitement dans leur territoire et prenant en compte les enjeux environnementaux, sociaux et économiques caractérisant le contexte local.



Juillet 2018